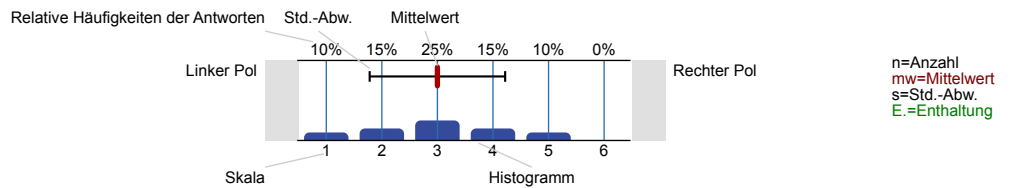
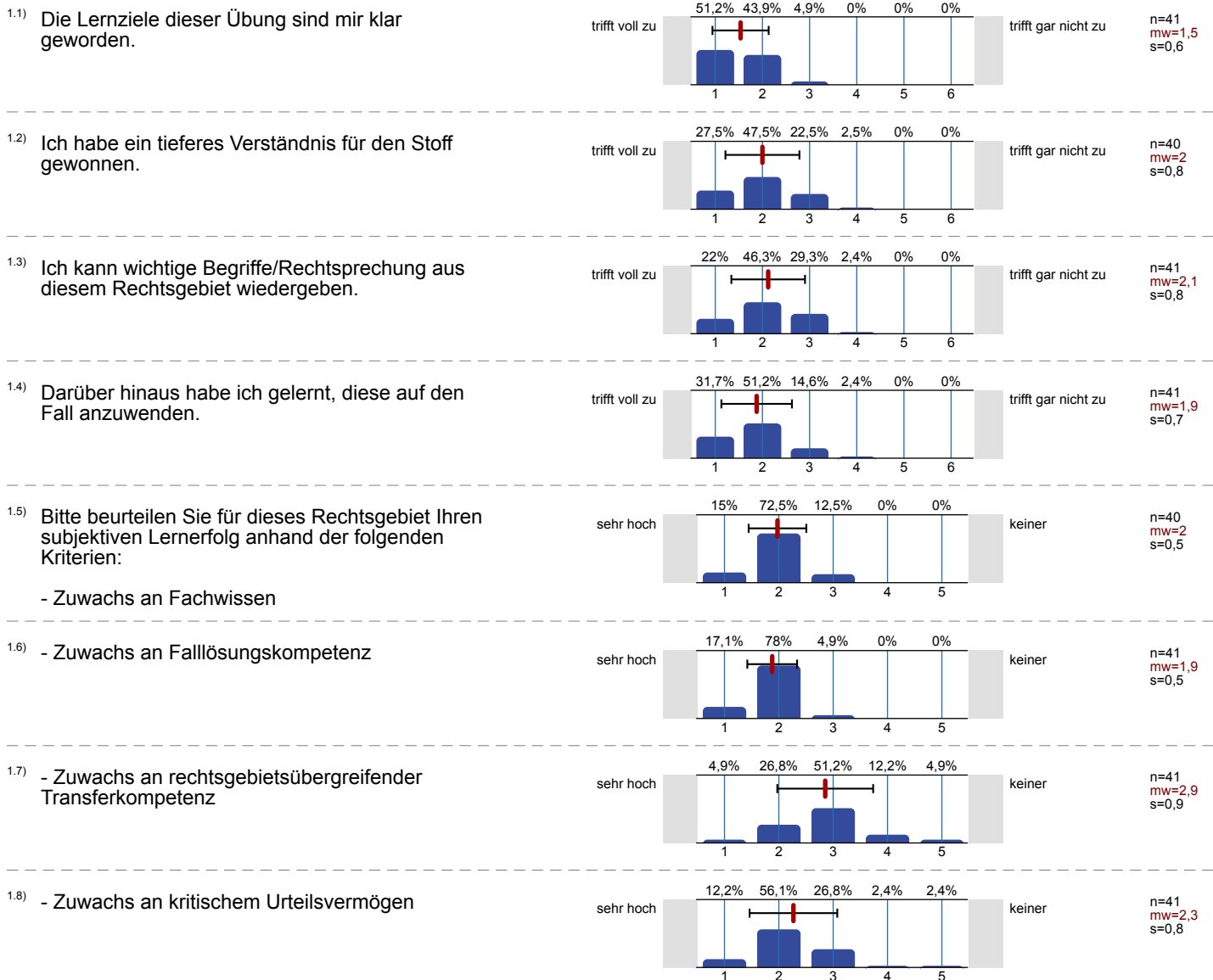


## Legende

Fragestext

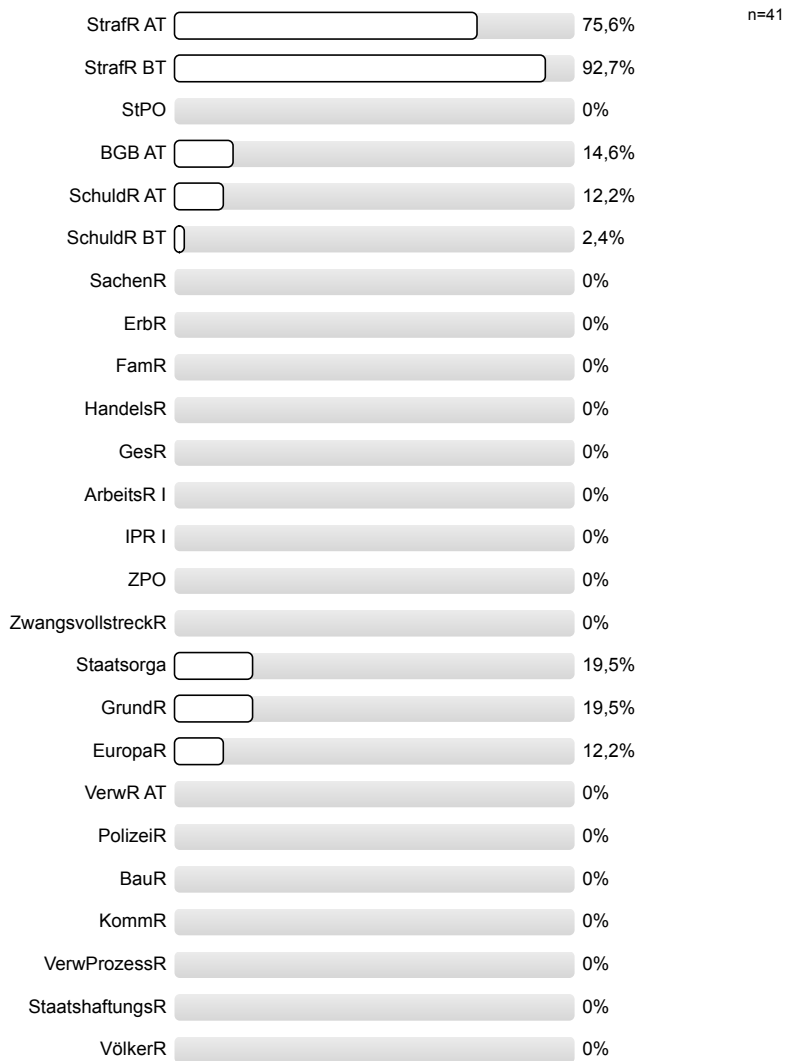


### 1. Lernerfolg und Kompetenzerwerb

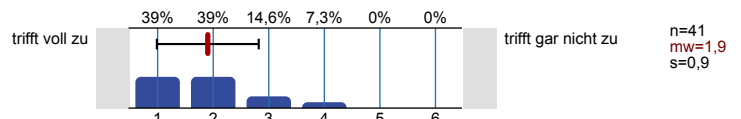


### 2. Lehr- und Lernformen

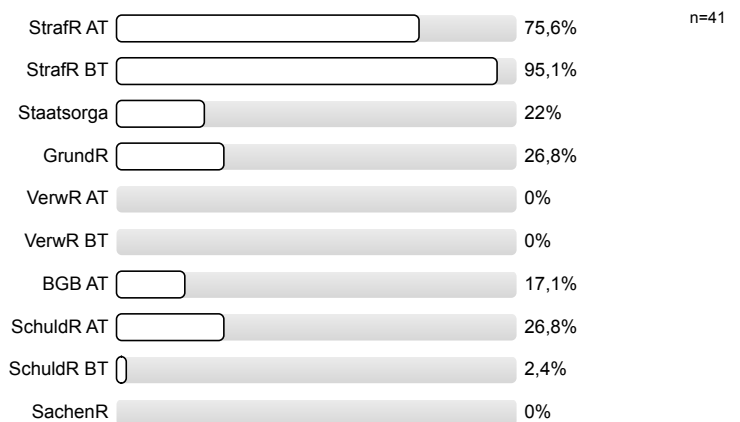
2.1) Welche Vorlesungen haben Sie in diesem Rechtsgebiet regelmäßig besucht?



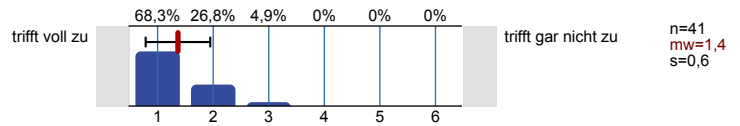
2.2) Der Besuch der Vorlesungen war hilfreich für die Übung.



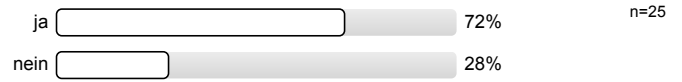
2.3) Welche AGen haben Sie in diesem Rechtsgebiet regelmäßig besucht?



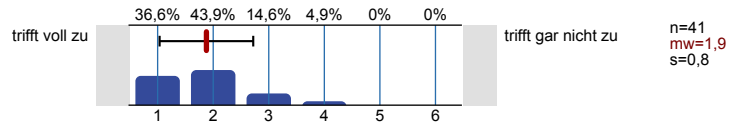
2.4) Der Besuch der AGen war hilfreich für die Übung.



2.5) Sofern der Besuch von Vorlesungen oder AGen nicht hilfreich war oder Sie diese nicht besucht haben, haben Sie in diesem Rechtsgebiet überwiegend Selbststudium betrieben?

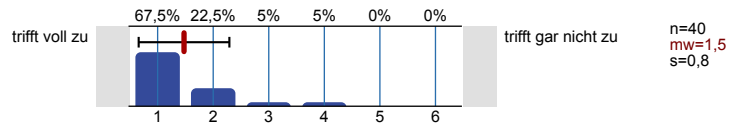


2.6) Die Lern- und Lehrmethode (Kombination von Vorlesungen, AGen und Übungen) war generell zur Vermittlung des angestrebten Wissens geeignet.

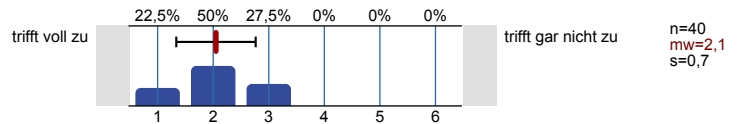


### 3. Inhaltliche und organisatorische Kohärenz

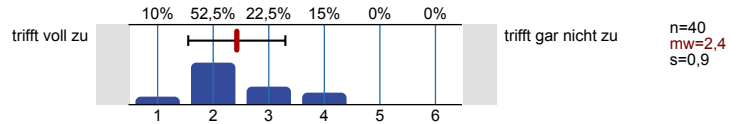
3.1) Alle Veranstaltungen dieses Rechtsgebiets waren kollisionsfrei zu besuchen.



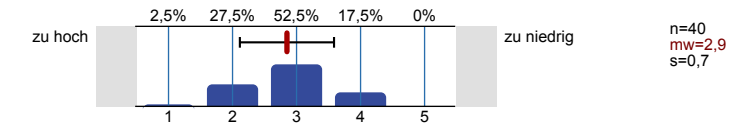
3.2) Die Lehr- und Lerninhalte der einzelnen Veranstaltungen innerhalb dieses Rechtsgebiets waren aufeinander abgestimmt.



3.3) Ich hatte immer das nötige Vorwissen für diese Übung.

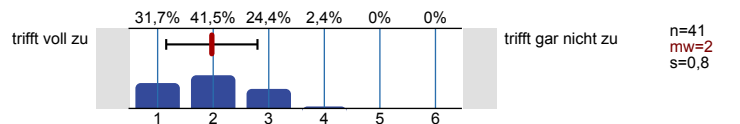


3.4) Der Umfang von inhaltlichen Wiederholungen war:

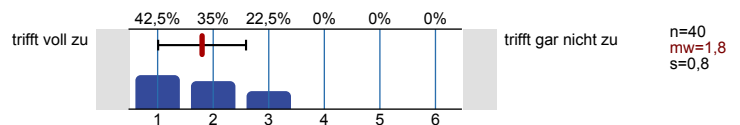


### 4. Lehrkompetenz

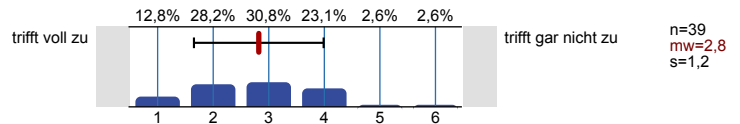
4.1) Die Lehrperson konnte die Inhalte verständlich erläutern.



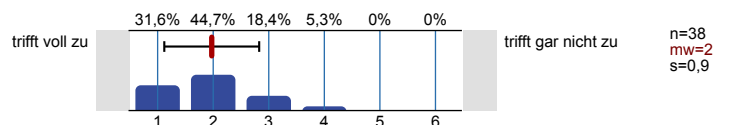
4.2) Die Lehrperson fördert die aktive Auseinandersetzung mit den Inhalten.



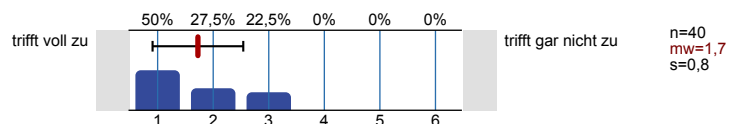
4.3) Die Lehrperson stellte die Bezüge zu anderen Themengebieten (Forschung, Praxis) her.



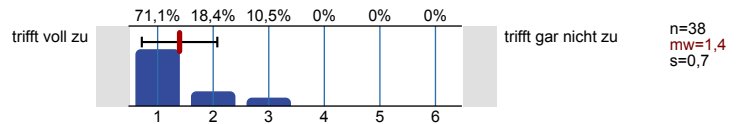
4.4) Die Lehrperson hat den Stoff der Übung strukturiert dargestellt.



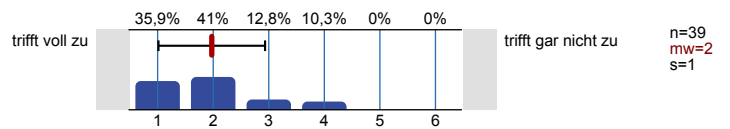
4.5) Lehr-Lernmaterialien (Präsentationen, Schaubilder, Lernvideos, etc.) werden sinnvoll eingesetzt.



4.6) Die Lehrperson stand für Rückfragen zur Verfügung.



4.7) Die Unterstützungen für das Selbststudium (Skripte, Webseitenhinweise, Lehrbücher, E-Learning etc.) waren hilfreich.

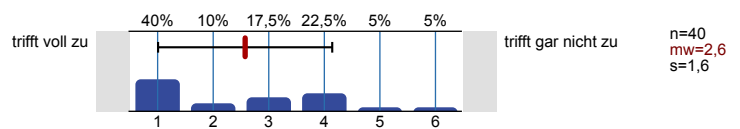


4.8) Bitte nutzen Sie folgendes Freitextfeld, falls Sie darüber hinaus noch Anmerkungen zu dieser Lehrperson bzw. dieser Lehrveranstaltung geben möchten.

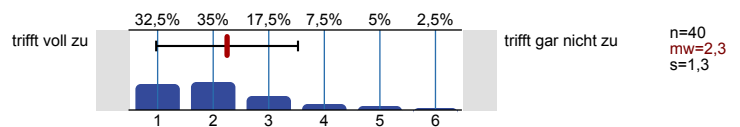
- Für mehr Mitarbeit wären 4 Übungen geeigneter.
- Hefendehl bezieht Student:innen super mit ein, kann gut anregen
- In einer Zwischenevaluation wurde der Lehrpersonen bereits mitgeteilt, dass es immer ziemlich laut im Raum war und man den Lerninhalten dadurch nur schwer folgen konnte. Die Lehrperson ist anscheinend darauf eingegangen und hat den Raum oftmals zur Ruhe gebeten.
- Schneller durch die Paragraphen, langsamer durch die Theorien Arbeiten, gerne mit aktuellen Beispielen
- Vielen Dank für die großartige Website Strafrecht-online.org mir ihren unzähligen Möglichkeiten!
- Übungsfälle/Jurcoach auf der Internetseite waren hilfreich

### 5. Rahmenbedingungen

5.1) Der Raum ist für diese Lehrveranstaltung geeignet.

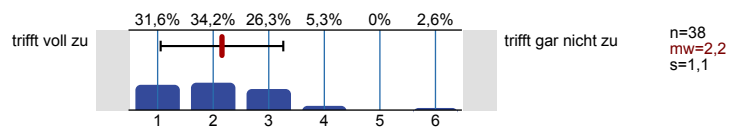


5.2) Die Gruppengröße ist für diese Veranstaltung geeignet.

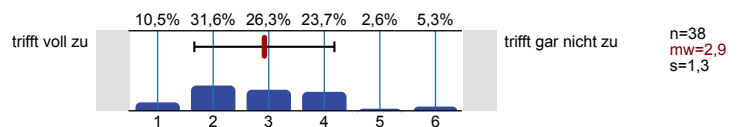


### 6. Abschluss / Prüfung

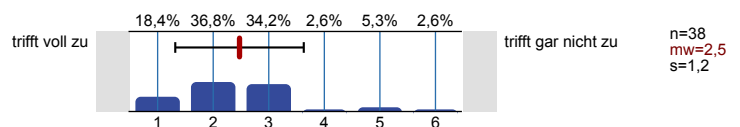
6.1) Die Prüfungsmodalitäten wurden klar kommuniziert.



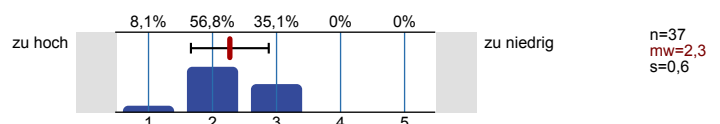
6.2) Das Prüfungsformat (Klausur und Hausarbeit) ist angemessen, um den Lernerfolg festzustellen.



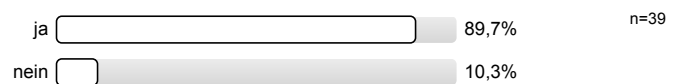
6.3) Die Übung bereitet gut auf die bevorstehenden Prüfungsleistungen vor.



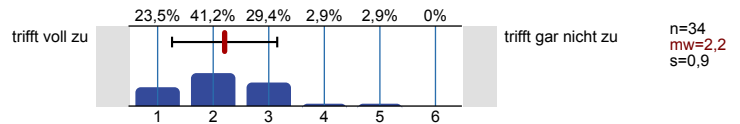
6.4) Die Prüfungsanforderungen in dieser Übung sind:



6.5) Haben Sie die beiden Prüfungen (Hausarbeit und Klausur) vollständig abgelegt?



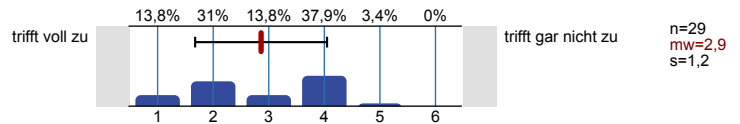
6.6) Die Themen der Prüfungen (Hausarbeit und Klausur) entsprachen den Vorgaben.



6.7) Haben Sie die Bewertung Ihrer Hausarbeit bereits erhalten?



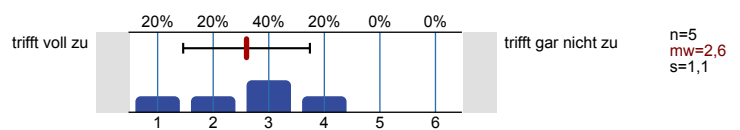
6.8) Die Bewertung meiner Hausarbeit ist für mich gut nachvollziehbar.



6.9) Haben Sie die Bewertung Ihrer Klausur bereits erhalten?

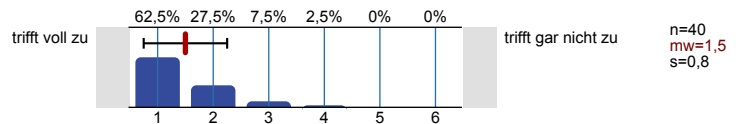


6.10) Die Bewertung meiner Klausur ist für mich gut nachvollziehbar.

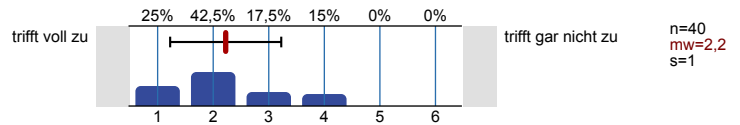


## 7. Studentische Eigenleistung und Workload

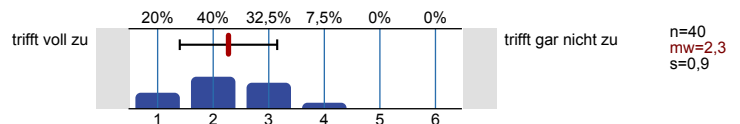
7.1) Ich habe an der Übung immer teilgenommen.



7.2) Ich habe die Übung regelmäßig vor- und nachbereitet.

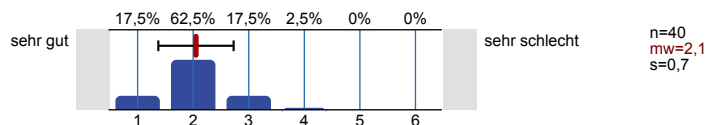


7.3) Den für die Erreichung der Lernziele benötigten Aufwand an Selbststudium konnte ich gut bewältigen.



## 8. Gesamtbewertung

8.1) Wie bewerten Sie die Qualität dieser Übung insgesamt?



8.2) Was hat Ihnen an dieser Übung besonders gut gefallen?

- Das Einbinden der kostenlosen Lernplattform - strafrecht-online
- Das enge Zusammenarbeiten mit den Studierenden
- Die ausformulierten Lösungsskizze und Verweise auf die entsprechenden Problemfeldwiki Einträge auf Strafrechtonline. Auch sie Abstimmungen hinsichtlich zu vertretenden Meinungen während der Falllösung waren interessant
- dr abraham
- Engagement von Hefendehl für seine Studenten und der passende Einsatz von unterstützenden Medien.
- Engagierter Professor und interaktives Veranstaltungsformat.
- Falllösung und -besprechung, Problemfelderbesprechung und Ausdiskutieren
- Hefendehl war sehr hilfreich und offen gegenüber Rückfragen

Übungen waren sehr hilfreich in der Vorbereitung  
Skripte, Falllösungen und Strafrecht.online waren sehr sehr gut für die Vorbereitung auf die Klausur

- Mir gefiel die aktive Art der Auseinandersetzung in der Übung. Die Folienpräsentation und die Lösungsunterlagen waren einleuchtend und hilfreich.
- Sehr gute und ausführliche Lösungsskizzen der Fälle.
- Strafrecht Online, Lösungsskizze
- Viel Inhalt, Fälle lösen sehr wichtig
- Wichtigste Themen besprochen in jw Stunde  
Gezielte Vorbereitung auf Klausur
- Zeitliche Immitation einer Klausur

8.3) Wo sehen Sie Verbesserungspotential für diese Übung?

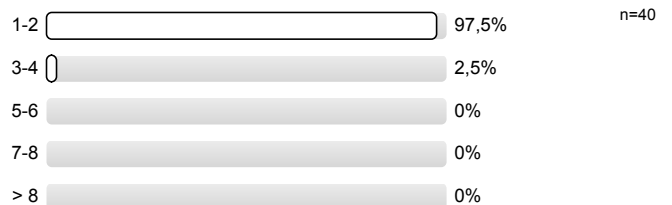
- Als Hörgeschädigte ist Akustik des Hörsaals eher ungünstig
- Eingrenzung Themen Klausur
- Geschwindigkeit erhöhen
- kein richtiges Verbesserungspotenzial, aber vielleicht wäre es für mich persönlich besser gewesen, wenn Herr Hefendehl die Vorlesung im 1. Semester auch betreuet hätte
- Kleinere Gruppen
- Kleinere Gruppen -> leisere und nicht ganz so volle Räume und intensivere Auseinandersetzungen mit den Themen und Mitarbeit möglich.
- Mehr Eigenarbeit, Interaktion
- Nicht so schnell zu Ergebnissen springen
- Nicht zu viel Zeit auf die Lösungsskizze verbrauchen, mehr Zeit in die Falllösung investieren
- Teilweise wird zu viel auf einzelne kleine Fragen eingegangen, sodass am Ende die Zeit für andere Themen in den jeweiligen SV fehlt.

8.4) Gibt es Aspekte, die Ihnen wichtig sind, aber bisher noch nicht angesprochen wurden?

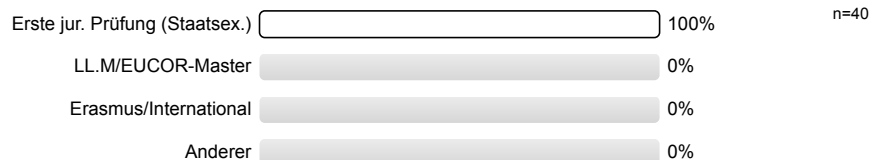
- Anderen Raum für die Klausur, schräge Tische sind ungeeignet
- Danke für Strafrecht-online.org! Ein großartiges Tool!
- Der Raum HS Anatomie hat schlechte Tische. Man kann darauf schlecht schreiben, da sie leicht einsenken.
- Siehe oben

## 9. Allgemeine Fragen

9.1) Anzahl Fachsemester (bezogen auf den aktuellen Studiengang):



9.2) Angestrebter akademischer Abschluss (bezogen auf den aktuellen Studiengang):



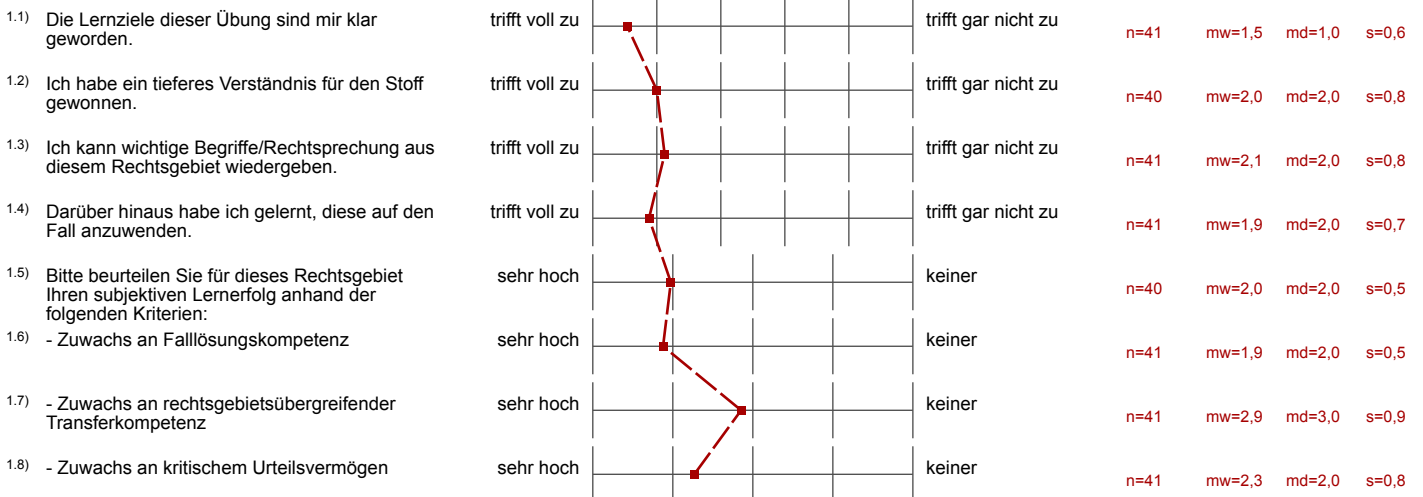


# Profillinie

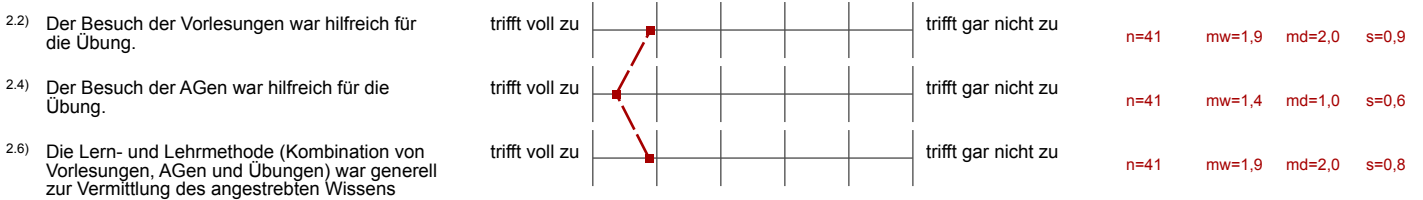
Teilbereich: Rechtswissenschaftliche Fakultät  
 Name der/des Lehrenden: Prof. Dr. Roland Hefendehl  
 Titel der Lehrveranstaltung: Übung für Anfänger II (Strafrecht)  
 (Name der Umfrage)

Verwendete Werte in der Profillinie: Mittelwert

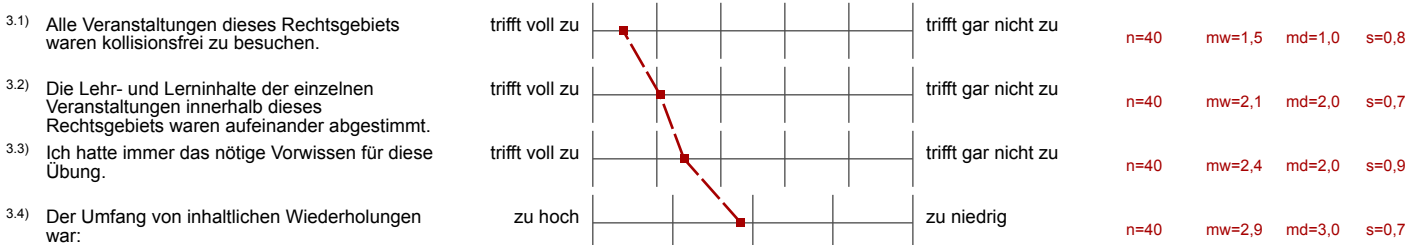
## 1. Lernerfolg und Kompetenzerwerb



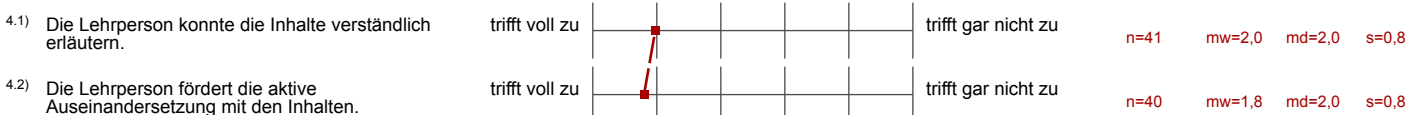
## 2. Lehr- und Lernformen



## 3. Inhaltliche und organisatorische Kohärenz



## 4. Lehrkompetenz





4.3) Die Lehrperson stellte die Bezüge zu anderen Themengebieten (Forschung, Praxis) her.	trifft voll zu		trifft gar nicht zu	n=39	mw=2,8	md=3,0	s=1,2
4.4) Die Lehrperson hat den Stoff der Übung strukturiert dargestellt.	trifft voll zu		trifft gar nicht zu	n=38	mw=2,0	md=2,0	s=0,9
4.5) Lehr-Lernmaterialien (Präsentationen, Schaubilder, Lernvideos, etc.) werden sinnvoll eingesetzt.	trifft voll zu		trifft gar nicht zu	n=40	mw=1,7	md=1,5	s=0,8
4.6) Die Lehrperson stand für Rückfragen zur Verfügung.	trifft voll zu		trifft gar nicht zu	n=38	mw=1,4	md=1,0	s=0,7
4.7) Die Unterstützungen für das Selbststudium (Skripte, Webseitenhinweise, Lehrbücher, E-Learning etc.) waren hilfreich.	trifft voll zu		trifft gar nicht zu	n=39	mw=2,0	md=2,0	s=1,0

### 5. Rahmenbedingungen

5.1) Der Raum ist für diese Lehrveranstaltung geeignet.	trifft voll zu		trifft gar nicht zu	n=40	mw=2,6	md=2,5	s=1,6
5.2) Die Gruppengröße ist für diese Veranstaltung geeignet.	trifft voll zu		trifft gar nicht zu	n=40	mw=2,3	md=2,0	s=1,3

### 6. Abschluss / Prüfung

6.1) Die Prüfungsmodalitäten wurden klar kommuniziert.	trifft voll zu		trifft gar nicht zu	n=38	mw=2,2	md=2,0	s=1,1
6.2) Das Prüfungsformat (Klausur und Hausarbeit) ist angemessen, um den Lernerfolg festzustellen.	trifft voll zu		trifft gar nicht zu	n=38	mw=2,9	md=3,0	s=1,3
6.3) Die Übung bereitet gut auf die bevorstehenden Prüfungsleistungen vor.	trifft voll zu		trifft gar nicht zu	n=38	mw=2,5	md=2,0	s=1,2
6.4) Die Prüfungsanforderungen in dieser Übung sind:	zu hoch		zu niedrig	n=37	mw=2,3	md=2,0	s=0,6
6.6) Die Themen der Prüfungen (Hausarbeit und Klausur) entsprachen den Vorgaben.	trifft voll zu		trifft gar nicht zu	n=34	mw=2,2	md=2,0	s=0,9
6.8) Die Bewertung meiner Hausarbeit ist für mich gut nachvollziehbar.	trifft voll zu		trifft gar nicht zu	n=29	mw=2,9	md=3,0	s=1,2
6.10) Die Bewertung meiner Klausur ist für mich gut nachvollziehbar.	trifft voll zu		trifft gar nicht zu	n=5	mw=2,6	md=3,0	s=1,1

### 7. Studentische Eigenleistung und Workload

7.1) Ich habe an der Übung immer teilgenommen.	trifft voll zu		trifft gar nicht zu	n=40	mw=1,5	md=1,0	s=0,8
7.2) Ich habe die Übung regelmäßig vor- und nachbereitet.	trifft voll zu		trifft gar nicht zu	n=40	mw=2,2	md=2,0	s=1,0
7.3) Den für die Erreichung der Lernziele benötigten Aufwand an Selbststudium konnte ich gut bewältigen.	trifft voll zu		trifft gar nicht zu	n=40	mw=2,3	md=2,0	s=0,9

### 8. Gesamtbewertung

8.1) Wie bewerten Sie die Qualität dieser Übung insgesamt?	sehr gut		sehr schlecht	n=40	mw=2,1	md=2,0	s=0,7
--	----------	--	---------------	------	--------	--------	-------